

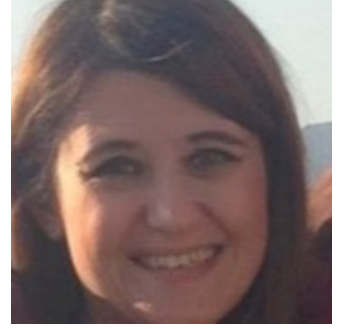
Doç. Dr. ZUHAL ŞİMŞEK

Kişisel Bilgiler

İş Telefonu: +90 022 429 4264 Dahili: 1
E-posta: zsimsek@uludag.edu.tr
Web: <https://avesis.uludag.edu.tr/zsimsek>

Uluslararası Araştırmacı ID'leri

ScholarID: v1l-IZgAAAAJ
ORCID: 0000-0002-1824-7496
Publons / Web Of Science ResearcherID: AAH-1110-2021
ScopusID: 000
Yoksis Araştırmacı ID: 22718



Eğitim Bilgileri

Doktora, Bursa Uludağ Üniversitesi, FEN BİLİMLERİ ENSTİTÜSÜ, mimarlık , Türkiye 2006 - 2013
Yüksek Lisans, Bursa Uludağ Üniversitesi, MİMARLIK FAKÜLTESİ, MİMARLIK, Türkiye 2003 - 2005
Lisans, Dokuz Eylül Üniversitesi, Mimarlık Fakültesi, Türkiye 1997 - 2002

Yaptığı Tezler

Doktora, Sağlık yapılarında yangın güvenliğinin ve duman kontrolünün sağlanmasına ilişkin modelleme yöntemi, Bursa Uludağ Üniversitesi, MİMARLIK FAKÜLTESİ, MİMARLIK, 2013
Yüksek Lisans, Yapı yeraltı kabuğunda su ve nem sorunlarının geçirimsiz beton malzeme ile giderilmesinin araştırılması, Bursa Uludağ Üniversitesi, MİMARLIK FAKÜLTESİ, MİMARLIK, 2005

Araştırma Alanları

Sosyal ve Beşeri Bilimler, Mühendislik ve Teknoloji

Akademik Unvanlar / Görevler

Doç. Dr., Bursa Uludağ Üniversitesi, MİMARLIK FAKÜLTESİ, MİMARLIK, 2021 - Devam Ediyor
Dr. Öğr. Üyesi, Bursa Uludağ Üniversitesi, MİMARLIK FAKÜLTESİ, MİMARLIK, 2016 - 2021
Araştırma Görevlisi Dr., Bursa Uludağ Üniversitesi, MİMARLIK FAKÜLTESİ, MİMARLIK, 2013 - 2016
Araştırma Görevlisi, Bursa Uludağ Üniversitesi, MİMARLIK FAKÜLTESİ, MİMARLIK, 2004 - 2013

Akademik İdari Deneyim

Fakülte Yönetim Kurulu Üyesi, Bursa Uludağ Üniversitesi, MİMARLIK FAKÜLTESİ, MİMARLIK, 2019 - 2021
Fakülte Kurulu Üyesi, Bursa Uludağ Üniversitesi, MİMARLIK FAKÜLTESİ, MİMARLIK, 2017 - 2020

Yönetilen Tezler

- Şimşek Z., Sürdürülebilir yapılardaki yangın risklerinin L matris yöntemi ile değerlendirilmesi, Yüksek Lisans, P.ORUÇ(Öğrenci), 2023
- Şimşek Z., Giydirme cephe tasarımını etkileyen parametrelerin belirlenerek örnekler üzerinden incelenmesi, Yüksek Lisans, A.RAHMAN(Öğrenci), 2023
- Şimşek Z., Çocuk onkoloji hastanelerinin bekleme ve oyun alanlarında fiziksel özelliklerin kullanıcı açısından değerlendirmesi, Yüksek Lisans, M.YAĞMUR(Öğrenci), 2022
- Şimşek Z., TARİHİ SOSYOKÜLTÜREL YAPILARIN GÜNÜMÜZE UYARLANMASINDA YANGIN GÜVENLİĞİNİN SAĞLANMASI, Yüksek Lisans, M.Çatıkkaş(Öğrenci), 2021

Diğer Dergilerde Yayınlanan Makaleler

- I. **Bursa Tarihi Kestel Kalesi Sosyo-Kültürel Tesis ve Açık Alan Tasarımı**
Gür M., Şahin B. E., Şimşek Z., Tümer Yıldız H. Ö., Polat S., Karasu B. M., Yirmibeş A.
Yapı Dünyası, cilt.27, sa.310-315, ss.38-53, 2023 (Hakemli Dergi)
- II. **Kent Meydanlarının Kamusal Yaşama Katkısı Üzerine: Bursa – Kestel Kent Meydanı Tasarımı ve Yeraltı Otoparkı Uygulama Projesi**
POLAT S., GÜR M., ŞAHİN B. E., ŞİMŞEK Z., TÜMER YILDIZ H. Ö., KARASU B. M., YİRMİBEŞ A.
ULUSLARARASI BİLİM, TEKNOLOJİ VE TASARIM DERGİSİ, cilt.2, sa.2, ss.141-163, 2021 (Hakemli Dergi)
- III. **Konut Yapılarında Kullanılan Su Yalıtım Malzemelerinin Uygulayıcıların Seçim Kriterlerine Göre Belirlenmesi**
Şimşek Z.
YAPI, sa.462, ss.36-39, 2021 (Hakemli Dergi)
- IV. **Tarihi Yapılarda Yangın Güvenliği: Örnek Bir Yapı Üzerinden Yangın Güvenliğinin Değerlendirilmesi**
Şimşek Z.
Social Science Development Journal, cilt.21, sa.5, ss.15-29, 2020 (Hakemli Dergi)
- V. **Toplanma Amaçlı Yapılarda Yangın Güvenliği: Üniversite Kampüsünde Kültür Merkezi Örneği**
Şimşek Z., Çatıkkaş Karadağ M.
Journal of Social and Humanities Sciences Research, cilt.7, sa.55, ss.1772-1785, 2020 (Hakemli Dergi)
- VI. **Mimarların, Tasarım Ve Uygulama Aşamalarında, Yangın Güvenliği Ve Yangın Yönetmeliklerinin Uygulanması Konusunda Karşılaştıkları Sorunlar**
Şimşek Z.
Social Science Development Journal, cilt.18, sa.5, ss.1-16, 2020 (Hakemli Dergi)
- VII. **Konut Yapılarında Kullanılan Isı Yalıtım Malzemelerinin İncelenmesi**
Şimşek Z.
Technological Applied Sciences, cilt.4, sa.14, ss.147-169, 2019 (Hakemli Dergi)
- VIII. **Çatı ve Cephede Su Yalıtım Malzemelerinin Seçim Kriterlerinin İncelenmesi**
Şimşek Z.
Journal of Awareness, cilt.2, sa.4, ss.227-238, 2019 (Hakemli Dergi)
- IX. **YANGIN GÜVENLİĞİNİN MİMARİ PROJE DERSLERİNDE SORGULANMASINDA YANGIN KORUNUMU İÇERİKLİ DERSLERİN ETKİSİNİN DEĞERLENDİRİLMESİ**
Şimşek Z.
Uluslararası Sosyal Araştırmalar Dergisi, cilt.11, sa.58, ss.399-406, 2018 (Hakemli Dergi)
- X. **Bursa Uludağ Üniversitesi Ziraat Fakültesi Tasarımı**
Şahin B. E., Gür M., Şimşek Z.
Yapı Dünyası, cilt.1, sa.266, ss.24-31, 2018 (Hakemli Dergi)

- XI. **FIRE SAFETY PRECAUTIONS TAKEN AS A RESULT OF FIRE ENVIRONMENT ANALYSIS IN INTENSIVE CARE UNITS AND PATHOLOGY LABORATORIES**
Şimşek Z., Yamankaradeniz R., Akıncıtürk E. N., Yamankaradeniz N., Ufat H.
INTERNATIONAL REFEREED JOURNAL OF DESIGN AND ARCHITECTURE, sa.7, ss.13-28, 2016 (Hakemli Dergi)
- XII. **SAĞLIK YAPILARININ YANGINDAN KORUNMA YÖNETMELİK HÜKÜMLERİNİN EKSİK YÖNLERİ VE ÖNERİLER**
Şimşek Z., Akıncıtürk E. N.
Uludağ University Journal of The Faculty of Engineering, cilt.21, sa.2, ss.283-298, 2016 (Hakemli Dergi)
- XIII. **Hastanelerde Yatay Tahliye**
Şimşek Z., Akıncıtürk E. N.
Yapı Dünyası, cilt.172, ss.23-27, 2015 (Hakemli Dergi)
- XIV. **An Evaluation of Hospital Evacuation Strategies with an Example**
Şimşek Z., Akıncıtürk E. N.
International Journal of Applied Science and Technology, cilt.3, sa.5, ss.109-121, 2015 (Hakemli Dergi)
- XV. **Hastanelerdeki Risk Faktörünün Tanımlanması**
Şimşek Z., Akıncıtürk E. N.
Yangın ve Güvenlik, sa.172, ss.70-74, 2015 (Hakemli Dergi)
- XVI. **Hastanelerde Düşey Tahliye**
Şimşek Z.
Yangın ve Güvenlik Dergisi, sa.176, ss.60-66, 2014 (Hakemli Dergi)
- XVII. **Smoke Evacuation in Industrial Buildings**
Saygılı Doğuç A. G., Şimşek Z., Yamankaradeniz N.
International Journal of Applied Science and Technology, cilt.4, sa.3, ss.184-190, 2014 (Hakemli Dergi)
- XVIII. **Fire resistant concrete design**
Şimşek Z., Akıncıtürk E. N.
nwsa- e journal of New Word science Academy, cilt.9, sa.3, ss.31-42, 2014 (Hakemli Dergi)
- XIX. **Comparative Analysis of Major Hospital Fires**
Şimşek Z., Akıncıtürk E. N.
Nwsa, cilt.7, sa.2, ss.532-543, 2012 (Hakemli Dergi)
- XX. **Betonarme Yapı elemanları Üzerindeki Basıncılı yeraltı su Geçirimsizliğine Pozitif Katkı Maddelerinin Etkisi**
Şimşek Z., Akıncıtürk E. N.
Uludağ Üniversitesi Mühendislik-Mimarlık Fakültesi Dergisi, cilt.11, sa.2, ss.33-41, 2006 (Hakemli Dergi)

Hakemli Kongre / Sempozyum Bildiri Kitaplarında Yer Alan Yayınlar

- I. **Engelli Bireyler İçin Yaşam Merkezi Tasarımı: Kocaeli İli Örneği**
Yılmaz A. R., ERBİL Y., ŞİMŞEK Z.
10. Uluslararası Akademik Araştırmalar Kongresi. Asos Yayınevi, Bolu, Türkiye, 06 Şubat 2023, ss.267-278
- II. **Çocuk hastanelerinin bekleme ve oyun alanlarının mekansal ve fiziksel konfor koşulları açısından incelenmesi**
Karataş M. Y., Şimşek Z.
ICAR, Ankara, Türkiye, 7 - 09 Aralık 2020, ss.175
- III. **Yapı kabuğunda karşılaşılan yangın risklerinin örnek yangınlar üzerinden incelenmesi**
Oruç P., Şimşek Z.
ISMS, Ankara, Türkiye, 13 - 15 Nisan 2020, ss.169-184
- IV. **Tasarım aşamasında yangın güvenliğinin oluşturulması: Bir fabrika binası örneği**
Çatıkkaş M., Şimşek Z.
TÜYAK 2019, İstanbul, Türkiye, 4 - 05 Aralık 2019, ss.320-333
- V. **Enerji etkin yapılarda yangın güvenliğinin örnek bir ofis yapısı üzerinden incelenmesi**

Oruç P., Şimşek Z.

ISMS, Antalya, Türkiye, 13 - 15 Haziran 2019, ss.186

- VI. **Ekolojik yalıtım mazemelerinin mimaride kullanım çeşitliğinin incelenmesi**
Şimşek Z.
3. Uluslararası Mimarlık ve tasarım kongresi , Kocaeli, Türkiye, 4 - 05 Mayıs 2018, ss.196
- VII. **Eğitim Yapılarının Yangın Güvenliği Açısından Değerlendirilmesi**
Şimşek Z.
ULUSLARASI YANGIN VE GÜVENLİK SEMPOZYUMU VE SERGİSİ, İstanbul, Türkiye, 9 - 10 Kasım 2017, ss.50-60
- VIII. **Hastanelere İlişkin Yangından Korunma Yönetmelik Hükümlerinin Karşılaştırılması ve Eksik Yönlerinin Tespiti**
Şimşek Z.
1ST International Congress On Engineering, Architecture and Desing, Kocaeli, Türkiye, 13 - 14 Kasım 2015, ss.31-33
- IX. **Sağlık Yapılarında Yangın Güvenliği Bursa Örneği**
Şimşek Z., Şenkal Sezer F., Akıncıtürk E. N.
TESKON 12. Ulusal Tesisat Mühendisliği Kongresi, İzmir, Türkiye, 8 - 11 Nisan 2015, cilt.3, ss.2119-2126
- X. **Yangın ürünlerinin Yaşamsal Sınır Kriterlerinin Belirlenmesi**
Şimşek Z., Akıncıtürk E. N.
12.Ulusal Tesisat Mühendisliği Kongresi, İzmir, Türkiye, 8 - 11 Nisan 2015, ss.2128-2137
- XI. **Sağlık Yapılarında Yangın Güvenliğinin ve Duman Kontrolünün Sağlanmasına İlişkin ModellemeYöntemi Doktora Tezi**
ŞİMŞEK Z., AKINCITÜRK E. N.
Uludağ Üniversitesi Bilgilendirme ve AR-GE Günlerinde sunulan poster bildiri, Bursa, Türkiye, 11 - 12 Kasım 2014
- XII. **Endüstriyel Binalarda Duman Tahliye Sistemleri**
Yamankaradeniz N., Şimşek Z., Saygılı G.
Tüyak Yangın ve Güvenlik Sempozyumu 2013, İstanbul, Türkiye, 14 - 15 Kasım 2013
- XIII. **Yüksek Yapılardaki Duman Hareketinin Olumsuz Etkileri ve Mimari Tasarıma Yansıtılması**
Şimşek Z., Yamankaradeniz N., Akıncıtürk E. N.
Tüyak Yangın ve Güvenlik Sempozyumu 2013, İstanbul, Türkiye, 14 - 15 Kasım 2013, ss.337-345
- XIV. **Yüksek yapılardaki duman hareketinin olumsuz etkilerinin analizi ve mimari tasarıma yansıtılması**
Şimşek Z., Yamankaradeniz N., Akıncıtürk E. N.
Tüyak 2013, İstanbul, Türkiye, 13 - 15 Kasım 2013, ss.337-345
- XV. **Huzurevlerindeki yangıngüvenlik kriterlerinin değerlendirilmesi**
Şimşek Z., Akıncıtürk E. N., Yamankaradeniz R.
TÜYAK 2011, İstanbul, Türkiye, 14 - 15 Ekim 2011, ss.323-329
- XVI. **Hastane yapılarında yangın güvnlüğü ve denetimde güncel gelişmelerin irdelenmesi**
Şimşek Z., Yamankaradeniz R., Akıncıtürk E. N.
TÜYAK 2009, İstanbul, Türkiye, 9 - 10 Ekim 2009, ss.1-6
- XVII. **Where is the Architect Before an Earthquake During an Earthquake After an Earthquake**
Taş M., Taş N., Şimşek Z.
XXII World Congress of Architecture UIA 2005 Istanbul, Cities: Grand Bazaar of Architectures, İstanbul, Türkiye, 03 Temmuz 2005, ss.425

Tasarım

Polat S., Gür M., Şahin B. E., Şimşek Z., Tümer Yıldız H. Ö., Yirmibeş A., Karasu B. M., Akıncıtürk E. N., Kestel Kent Meydanı Kentsel Tasarım ve Meydan altı Kapalı Otopark Tasarımı Mimari Avan ve Uygulama Projeleri, Bina Tasarımı / Mimari Proje , Kasım 2021

Akıncıtürk E. N., Taş M., Taş N., Şimşek Z., Bursa Uludağ Üniversitesi Kadın doğum poliklinik tasarımı , Bina Tasarımı / Mimari Proje , Şubat 2021

Şahin B. E., Gür M., Şimşek Z., Bursa Uludağ Üniversitesi Ziraat Fakültesi Tasarımı, Bina Tasarımı / Mimari Proje , Mayıs 2018

Şimşek Z., Bursa Uludağ Üniversitesi mimarlık fakültesi yangın tahliye projesi , Bina Tasarımı / Mimari Proje , Aralık 2016

Akıncıtürk E. N., Şimşek Z., Karacabey hastanesi yangın tahliye projesi ve yangın raporu , Bina Tasarımı / Mimari Proje , Kasım 2015

Şimşek Z., Akıncıtürk E. N., Kestel spor salonu , Bina Tasarımı / Mimari Proje , Kasım 2015

Akıncıtürk E. N., Şimşek Z., Dörtçelik çocuk hastanesi yangın tahliye projesi ve yangın raporu, Bina Tasarımı / Mimari Proje , Temmuz 2015

Ediz Ö. M., Şimşek Z., Uludağ üniversitesi tıp fakültesi Hastanesi cephe tasarımı , Bina Tasarımı / Mimari Proje , Ekim 2013

Bilimsel Dergilerdeki Faaliyetler

ssdj, Yayın Kurul Üyesi, 2020 - Devam Ediyor

Metrikler

Yayın: 37

H-İndeks (WoS): 1

Akademi Dışı Deneyim

Bursa Valiliği il savunma müdürlüğü