

Öğr. Gör. ŞAHİN SELİM YAZICI

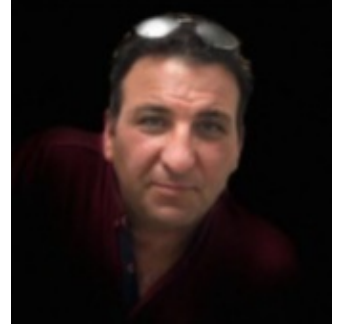
Kişisel Bilgiler

İş Telefonu: [+90 224 294 2668](tel:+902242942668)

E-posta: selimyazici@uludag.edu.tr

Web: <https://avesis.uludag.edu.tr/selimyazici>

Posta Adresi: Uludağ Üniversitesi İznik Meslek Yüksekokulu İznik / Bursa



Uluslararası Araştırmacı ID'leri

ScholarID: pnd8BQcAAAAJ

ORCID: 0000-0003-3131-6369

Publons / Web Of Science ResearcherID: AAI-8050-2021

Yoksis Araştırmacı ID: 157869

Eğitim Bilgileri

Lisans, Kütahya Dumlupınar Üniversitesi, Mühendislik Fakültesi, Metalurji Ve Malzeme Mühendisliği Bölümü, Türkiye 2000 - 2005

Araştırma Alanları

Mühendislik ve Teknoloji

Akademik Unvanlar / Görevler

Öğretim Görevlisi, Bursa Uludağ Üniversitesi, İZNİK MYO, EL SANATLARI, 2008 - Devam Ediyor

Akademik İdari Deneyim

Program Koordinatörü, Bursa Uludağ Üniversitesi, İZNİK MYO, EL SANATLARI, 2019 - Devam Ediyor

Yüksekokul Müdür Yardımcısı, Bursa Uludağ Üniversitesi, İZNİK MYO, EL SANATLARI, 2018 - Devam Ediyor

Verdiği Dersler

Haritacılık Faaliyetleri, Ön Lisans, 2019 - 2020

Çevre Koruma, Ön Lisans, 2019 - 2020

Meslek Etiği, Ön Lisans, 2018 - 2019

Arazi Toplulaştırma, Ön Lisans, 2018 - 2019

Cam Dekor Teknikleri, Ön Lisans, 2017 - 2018

Artistik Sır Teknikleri -II, Ön Lisans, 2016 - 2017

Model ve Kalıpcılık, Ön Lisans, 2016 - 2017

Üretim, Ön Lisans, 2016 - 2017

Kalp Teknolojisine Giriş, Ön Lisans, 2016 - 2017

Genel Kimya, Ön Lisans, 2016 - 2017

Kimya -I, Ön Lisans, 2016 - 2017
Üretim, Ön Lisans, 2013 - 2014
Artistik Sır Teknikleri -I, Ön Lisans, 2014 - 2015
Tasarım ve Alçı Şekillendirme, Ön Lisans, 2014 - 2015
Kimya-II, Ön Lisans, 2012 - 2013
Kimya -II, Ön Lisans, 2012 - 2013
Seramiklerin Fiziksel Özellikleri, Ön Lisans, 2011 - 2012
Kimya -II, Ön Lisans, 2011 - 2012
Kimya -II, Ön Lisans, 2011 - 2012
Model Kalıplama ve Üretim, Ön Lisans, 2011 - 2012
Model ve Tasarım, Ön Lisans, 2011 - 2012
Mesleki Matematik, Ön Lisans, 2011 - 2012
Kalıp Teknolojisine Giriş, Ön Lisans, 2010 - 2011
Kimya -I, Ön Lisans, 2011 - 2012
Matematik -II, Ön Lisans, 2010 - 2011
Model ve Kalıpcılık, Ön Lisans, 2010 - 2011
Konservasyon ve Restorasyon -II, Ön Lisans, 2011 - 2012
Seramiklerin Mekaniksel Davranışı, Ön Lisans, 2011 - 2012
Üretim, Ön Lisans, 2010 - 2011
Kimya -I, Ön Lisans, 2011 - 2012
Konservasyon ve Restorasyon Giriş, Ön Lisans, 2011 - 2012
Tasarım ve Alçı Şekillendirme, Ön Lisans, 2010 - 2011
Matematik -I, Ön Lisans, 2010 - 2011
Teknik Resim, Ön Lisans, 2010 - 2011
Genel Kimya, Ön Lisans, 2010 - 2011
Genel Kimya, Ön Lisans, 2010 - 2011
Masse Hazırlama ve Şekillendirme Teknikleri, Ön Lisans, 2010 - 2011
Tasarım ve Kalıplama, Ön Lisans, 2010 - 2011
Konservasyon ve Restorasyon - I, Ön Lisans, 2008 - 2009
Alçı Şekillendirme, Ön Lisans, 2009 - 2010
Alçı Şekillendirme, Ön Lisans, 2009 - 2010
Üretim, Ön Lisans, 2008 - 2009
Model ve Kalıpcılık, Ön Lisans, 2007 - 2008
Model ve Kalıpcılık, Ön Lisans, 2007 - 2008
Çinicilik Tarihi, Ön Lisans, 2007 - 2008
Seramik Tarihi, Ön Lisans, 2007 - 2008

Hakemli Kongre / Sempozyum Bildiri Kitaplarında Yer Alan Yayınlar

- I. **ÇİNİ SÜSLEME SANATINDA BİTKİSEL MOTİFLER**
AYDIN A., YAZICI Ş. S., TUT M.
4. Uluslararası Güzel Sanatlar Sempozyumu, Antalya, Türkiye, 3 - 05 Mayıs 2018
- II. **DEKORLU ÇİNİ BÜNYELERE UYGULANAN MAT SIRLARIN ETKİLERİNİN İNCELENMESİ ÜZERİNE BİR ÇALIŞMA**
AYDIN A., YAZICI Ş. S.
2. Uluslararası Sanat ve Estetik sempozyumu- 2018, Elazığ, Türkiye, 19 - 21 Nisan 2018
- III. **Bursa İli İznik İlçesi ElbeyliKasabası Yüksek Demir Oksit İçerikli Kırmızı Killerinin Çini Sırlarında Renklendirici Olarak Kullanımının Araştırılması**
AYDIN A., YAZICI Ş. S., İSSİ A.
16. Ulusal Kil Sempozyumu, Çanakkale, Türkiye, 02 Eylül 2015

IV. Çini Süsleme Sanatında Lale Motifi

AYDIN A., YAZICI Ş. S.

I. Uluslar Arası Sanat Araştırmaları Sempozyumu, Adana, Türkiye, 8 - 12 Nisan 2012

V. Emet Bor Atığının Stoneware Bünye ve Sırlarında Kullanılabilirliğinin Araştırılması

AYDIN A., YAZICI Ş. S., SAVAŞ M., GÜNDOĞDU G., SARI R., İPEKÇİ Ö.

4. Uluslar arası Bor Sempozyumu, Eskişehir, Türkiye, 15 - 17 Ekim 2009

VI. İznik Bölgesi Mavi Renkli İllitik Kilin Karakterizasyonu ve Seramikte Renklendirici Olarak Kullanılabilirliğinin Araştırılması

AYDIN A., YAZICI Ş. S., GÜNDOĞDU G., SARI R.

14. Ulusal Kil Sempozyumu, Trabzon, Türkiye, 1 - 03 Ekim 2009

VII. Borik Asit Tesisi Atığının Alçı Özelliklerine Etkisinin İncelenmesi

AYDIN A., YAZICI Ş. S., SAVAŞ M., GÜNDOĞDU G., SARI R.

3. Madencilik ve Çevre Sempozyumu, Ankara, Türkiye, 11 - 12 Haziran 2009

Metrikler

Yayın: 7

Akademi Dışı Deneyim

Uludağ Üniversitesi

İstanbul/Sarıyer Belediyesi

Porland Porselen A.Ş

Porser Porselen A.Ş

Kütahya Porselen A.Ş.