

## Lect. ŞAHİN SELİM YAZICI

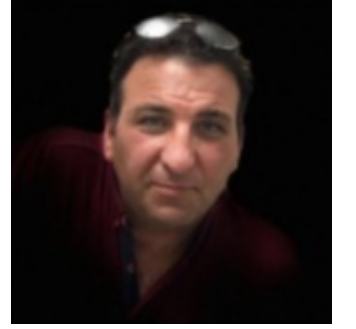
### Personal Information

Office Phone: [+90 224 294 2668](tel:+902242942668)

Email: [selimyazici@uludag.edu.tr](mailto:selimyazici@uludag.edu.tr)

Web: <https://avesis.uludag.edu.tr/selimyazici>

Address: Uludağ Üniversitesi İznik Meslek Yüksekokulu İznik / Bursa



### International Researcher IDs

ScholarID: pnd8BQcAAAAJ

ORCID: 0000-0003-3131-6369

Publons / Web Of Science ResearcherID: AAI-8050-2021

Yoksis Researcher ID: 157869

### Education Information

Undergraduate, Kütahya Dumlupınar University, Faculty Of Engineering, Turkey 2000 - 2005

### Research Areas

Engineering and Technology

### Academic Titles / Tasks

Lecturer, Bursa Uludağ University, İZNİK MYO, EL SANATLARI, 2008 - Continues

### Academic and Administrative Experience

Program Koordinatörü, Bursa Uludağ University, İZNİK MYO, EL SANATLARI, 2019 - Continues

Deputy Director of Junior College, Bursa Uludağ University, İZNİK MYO, EL SANATLARI, 2018 - Continues

### Courses

Haritacılık Faaliyetleri, Associate Degree, 2019 - 2020

Çevre Koruma, Associate Degree, 2019 - 2020

Meslek Etiği, Associate Degree, 2018 - 2019

Arazi Toplulaştırma, Associate Degree, 2018 - 2019

Cam Dekor Teknikleri, Associate Degree, 2017 - 2018

Artistik Sır Teknikleri -II, Associate Degree, 2016 - 2017

Model ve Kalıpcılık, Associate Degree, 2016 - 2017

Üretim, Associate Degree, 2016 - 2017

Kalıp Teknolojisine Giriş, Associate Degree, 2016 - 2017

Genel Kimya, Associate Degree, 2016 - 2017

Kimya -I, Associate Degree, 2016 - 2017

Üretim, Associate Degree, 2013 - 2014  
Artistik Sır Teknikleri -I, Associate Degree, 2014 - 2015  
Tasarım ve Alçı Şekillendirme, Associate Degree, 2014 - 2015  
Kimya-II, Associate Degree, 2012 - 2013  
Kimya -II, Associate Degree, 2012 - 2013  
Seramiklerin Fiziksel Özellikleri, Associate Degree, 2011 - 2012  
Kimya -II, Associate Degree, 2011 - 2012  
Kimya -II, Associate Degree, 2011 - 2012  
Model Kalıplama ve Üretim, Associate Degree, 2011 - 2012  
Model ve Tasarım, Associate Degree, 2011 - 2012  
Mesleki Matematik, Associate Degree, 2011 - 2012  
Kalıp Teknolojisine Giriş, Associate Degree, 2010 - 2011  
Kimya -I, Associate Degree, 2011 - 2012  
Matematik -II, Associate Degree, 2010 - 2011  
Model ve Kalıpcılık, Associate Degree, 2010 - 2011  
Konservasyon ve Restorasyon -II, Associate Degree, 2011 - 2012  
Seramiklerin Mekaniksel Davranışı, Associate Degree, 2011 - 2012  
Üretim, Associate Degree, 2010 - 2011  
Kimya -I, Associate Degree, 2011 - 2012  
Konservasyon ve Restorasyon Giriş, Associate Degree, 2011 - 2012  
Tasarım ve Alçı Şekillendirme, Associate Degree, 2010 - 2011  
Matematik -I, Associate Degree, 2010 - 2011  
Teknik Resim, Associate Degree, 2010 - 2011  
Genel Kimya, Associate Degree, 2010 - 2011  
Genel Kimya, Associate Degree, 2010 - 2011  
Masse Hazırlama ve Şekillendirme Teknikleri, Associate Degree, 2010 - 2011  
Tasarım ve Kalıplama, Associate Degree, 2010 - 2011  
Konservasyon ve Restorasyon - I, Associate Degree, 2008 - 2009  
Alçı Şekillendirme, Associate Degree, 2009 - 2010  
Alçı Şekillendirme, Associate Degree, 2009 - 2010  
Üretim, Associate Degree, 2008 - 2009  
Model ve Kalıpcılık, Associate Degree, 2007 - 2008  
Model ve Kalıpcılık, Associate Degree, 2007 - 2008  
Çinicilik Tarihi, Associate Degree, 2007 - 2008  
Seramik Tarihi, Associate Degree, 2007 - 2008

## **Refereed Congress / Symposium Publications in Proceedings**

- I. **ÇİNİ SÜSLEME SANATINDA BİTKİSEL MOTİFLER**  
AYDIN A., YAZICI Ş. S., TUT M.  
4. Uluslararası Güzel Sanatlar Sempozyumu, Antalya, Turkey, 3 - 05 May 2018
- II. **DEKORLU ÇİNİ BÜNYELERE UYGULANAN MAT SIRLARIN ETKİLERİNİN İNCELENMESİ ÜZERİNE BİR ÇALIŞMA**  
AYDIN A., YAZICI Ş. S.  
2. Uluslararası Sanat ve Estetik sempozyumu- 2018, Elazığ, Turkey, 19 - 21 April 2018
- III. **Bursa İli İznik İlçesi ElbeyliKasabası Yüksek Demir Oksit İçerikli Kırmızı Killerinin Çini Sırlarında Renklendirici Olarak Kullanımının Araştırılması**  
AYDIN A., YAZICI Ş. S., İSSİ A.  
16. Ulusal Kil Sempozyumu, Çanakkale, Turkey, 02 September 2015
- IV. **Çini Süsleme Sanatında Lale Motifi**

AYDIN A., YAZICI Ş. S.

I. Uluslar Arası Sanat Araştırmaları Sempozyumu, Adana, Turkey, 8 - 12 April 2012

V. **Emet Bor Atığının Stoneware Bünye ve Sırlarında Kullanılabilirliğinin Araştırılması**

AYDIN A., YAZICI Ş. S., SAVAŞ M., GÜNDOĞDU G., SARI R., İPEKÇİ Ö.

4. Uluslar arası Bor Sempozyumu, Eskişehir, Turkey, 15 - 17 October 2009

VI. **İznik Bölgesi Mavi Renkli İllitik Kilin Karakterizasyonu ve Seramikte Renklendirici Olarak Kullanılabilirliğinin Araştırılması**

AYDIN A., YAZICI Ş. S., GÜNDOĞDU G., SARI R.

14. Ulusal Kil Sempozyumu, Trabzon, Turkey, 1 - 03 October 2009

VII. **Borik Asit Tesisi Atığının Alçı Özelliklerine Etkisinin İncelenmesi**

AYDIN A., YAZICI Ş. S., SAVAŞ M., GÜNDOĞDU G., SARI R.

3. Madencilik ve Çevre Sempozyumu, Ankara, Turkey, 11 - 12 June 2009

## Metrics

Publication: 7

## Non Academic Experience

Uludağ Üniversitesi

İstanbul/Sarıyer Belediyesi

Porland Porselen A.Ş

Porser Porselen A.Ş

Kütahya Porselen A.Ş.